

11/2017

www.dolegg.cz

akce	ZŠ GENERÁLA JANOŮŠKA návrh rekonstrukce odborných učeben STAVEBNÍ ÚPRAVY
investor	Úřad městské části Praha 14 Bratři Vencliku 1073, 19821 Praha 9
projektant	dolegg architekti s.r.o. STUPKOVA 1440/3, PRAHA 7 www.dolegg.cz
autoři	ING. ARCH. LUCIE LEBEDOVÁ ING. FRANTIŠEK LEBEDA ING. RADKA ŠRÁMKOVÁ
datum	11/2017



ROZMĚRY VYCHÁZEJÍ Z UVOBNHO ZAMĚŘENÍ. PŘESNĚ ROZMĚRY JE TŘEBA OVFĚŘIT NA STAVBĚ  
STAVAJÍCÍ NESTALCE BUDOVY VUZITVY V MAXIMÁLNÍM ROZSAHU  
DO DOKUMENTACE STAVBY. VYBĚR DODAVATELE, NĚN TO VYKONBI DOKUMENTACE. MATERIÁLY ZDE UVEDENÉ JSOU REFERENČNÍ  
ZHOVOTNĚ. PŘELOŽÍ ARCHITEKTOM A INVESTOŘEM VYBORNÍ DOKUMENTACI K OSOUBNĚNÍ  
NA REALIZACI. JE DOPORUČENĚ ÚČAST ARCHITEKTA/PROJEKTANTA NA STAVBĚ

DOPORUČENÁ PODLAHOVÁ  
KRYTINA PRO ZVÝŠENOU ZÁŤEŽ V  
ODBORNÝCH ÚČEBNÁCH:

1 vrstvě homogení přírodní Linoleum s obsahem korkové moudky, na  
jutovéh podkladu, probarvené v celé síle materiálu, nášlapná vrstva  
2,5mm, s polyuretanovou antibakteriální povrchovou úpravou, vyhovující  
pro kolektové židle s kolečky typu W (měkká kolečka), třída reakce na  
požár Cfl, protiskliznost R9, koeficient symykového tření > 0,05 (dle ČSN),  
výsoká chemická odolnost

Tloušťka materiálu: 2,5mm (300kg/m<sup>2</sup>),  
Třída zážeh: 3A/4Z (2,5mm a 3,2mm)  
Certifikace výrobku Cradle to Cradle SILVER

KABINET 1.3

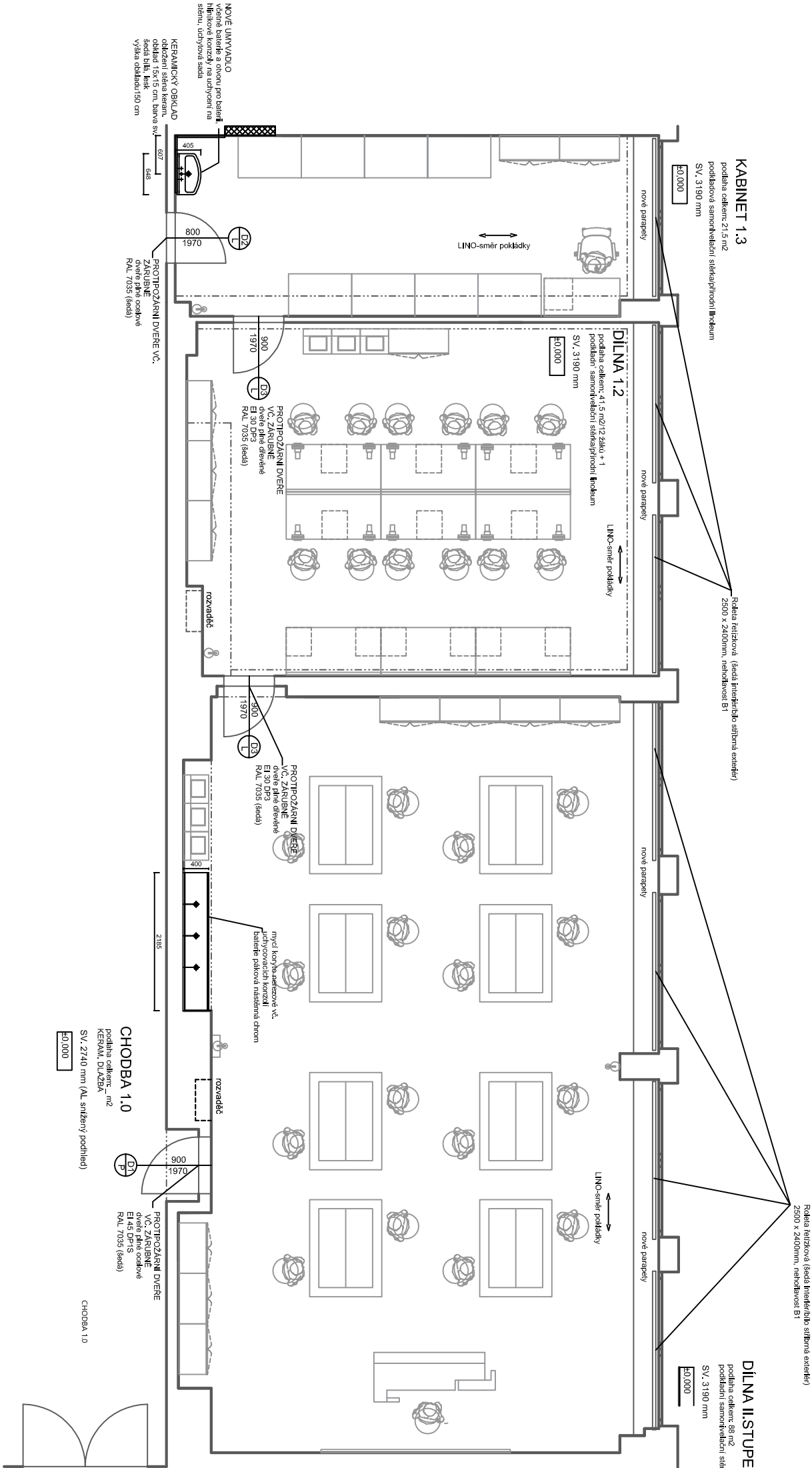
podlaha celkem: 2,5 m<sup>2</sup>  
podlažková samonivelační stěrkapřírodní linoleum  
SV, 3 190 mm

E0.000

DÍLNA II. STUPEŇ 1.1

podlaha celkem: 88 m<sup>2</sup>  
podlažková samonivelační stěrkapřírodní linoleum  
SV, 3 190 mm

E0.000



LEGENDA NAVRHOVANÉ BAREVNOSTI

lino - šedá ref. RAL 7001  
nášlapný náter bílá  
nábytek - dle technické specifikace v části INTERIERMOBILUÁ

LEGENDA ZNAČENÍ



NOVÉ ZDIVO

SOUHRN STAVEBNÍCH PRACÍ

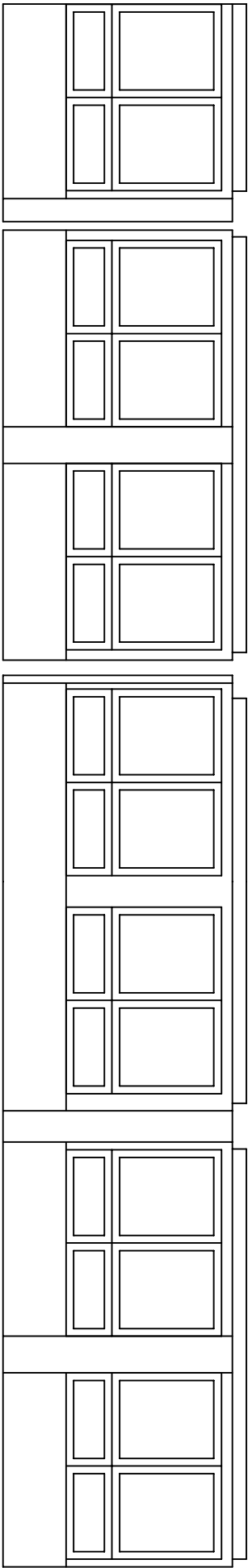
stropní AL podhled odstranit  
stěny/stropy oprava - rozbití malty, škrábání, penetrace. Znatleř výmalba bílá  
stěny náter do v. 1000mm - interiérová polomatná vysoká odolná barva

topná tělesa a přírůdky stávající odstranit a přelakovány pro ústřední topení odstín bílý  
podlaha lino stávající odstranit, podklad vyspraven samonivelační stěrka, lino lepeno v pruzích

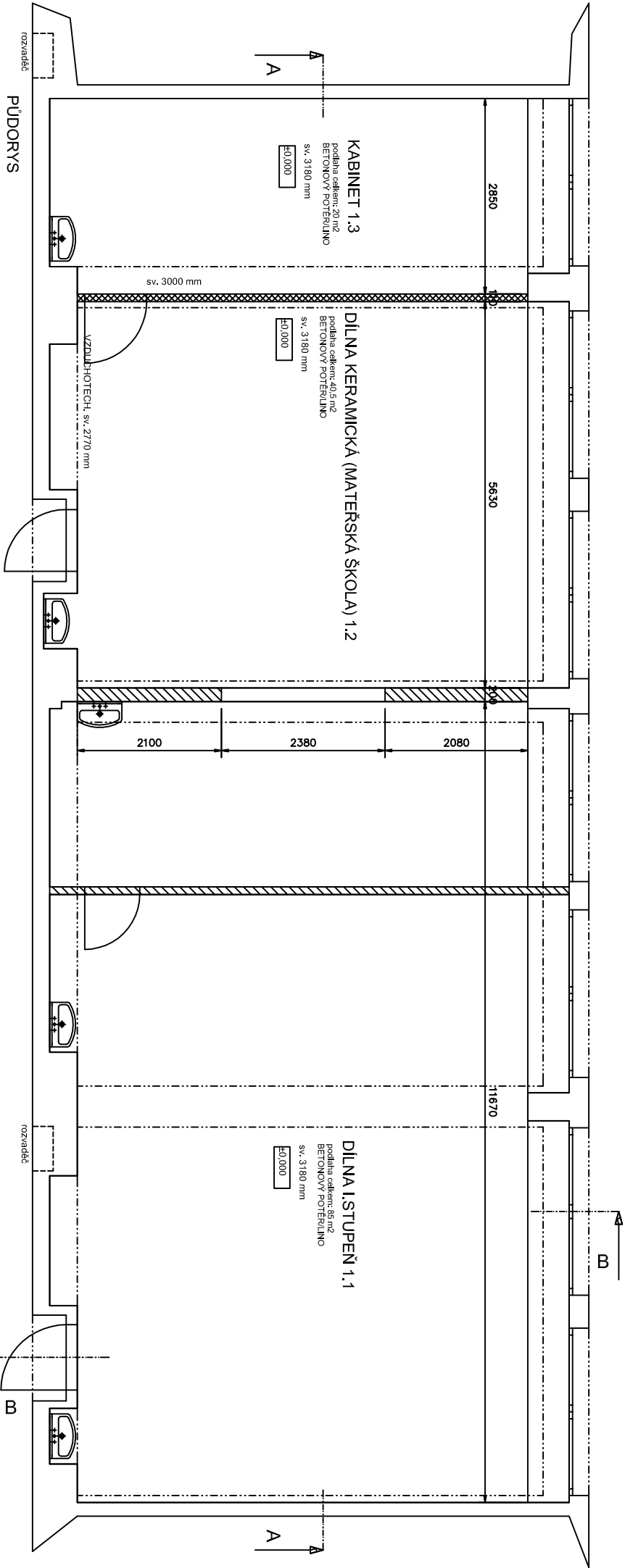
nové stropní elektro rozvody vedeny povrchově v kabelových žlábkoch  
nové stěnové elektro rozvody vedeny povrchově v parapetních kanálech  
rozvaděč stávající ponechat, doplnit o potřebné jističe  
osvětlení stávající nahrazeno novým osvětlením pracovišť  
(viz viz. výkres elektro)

ROZMĚRY VYCHÁZEJÍ Z PUVODNÍHO ZAMĚŘENÍ. PŘESNÉ ROZMĚRY JE TŘEBA OVĚŘIT NA STAVBĚ  
STÁVAJÍCÍ INSTALACE BUDOU VYUŽITÝ V MAXIMÁLNÍM ROZSAHU  
DOKUMENTACE SLUŽÍ K VYBERU DODAVATELE. NENÍ TO VÝROBNÍ DOKUMENTACE. MATERIÁLY ZDE UVEDENÉ JSOU REFERENČNÍ.  
ZHOVOTVITEL PŘEDLOŽÍ ARCHITEKTUŘI A INVESTORU VÝROBNÍ DOKUMENTACI K ODSOUHLASENÍ  
PŘI REALIZACI SE DOPORUČE ÚČAST ARCHITEKTA/PROJEKTANTA NA STAVBĚ

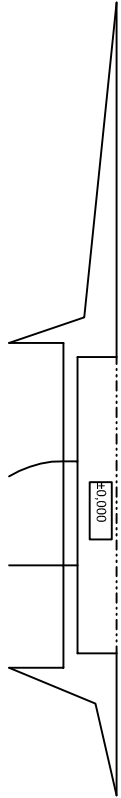
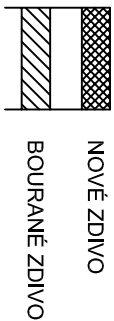
VÝKRES:	formát:	datum:	měřítko:	číslo výkresu	OS
	2xA4	10/2020	1:75	D.1.4c.02	
STAVBA - NOVÝ STAV ŠKOLNÍ DÍLNY II. STUPEŇ					
INVESTOR:	akce:	REKONSTRUKCE ODBORNÝCH UČEBEN ZŠ GENERÁLA JANOUSKA Gen. Janouška 1006, 198 00 Praha 14			
	general projektant:	FRANTIŠEK LEBEDA LOMNICE 280 364 52 ŽLUČICE			
ZPRACOVATEL:	DOTEGG architekti s.r.o., Ing. FRANTIŠEK LEBEDA Ing. RADKA SRAMKOVÁ STUPKOVÁ 1440/9 170 00 Praha 7 frantisek@dotegg.cz +420 736 286 600 www.dotegg.cz				
	dolegg architekti s.r.o., Slupkova 1440/9 170 00 Praha 7				



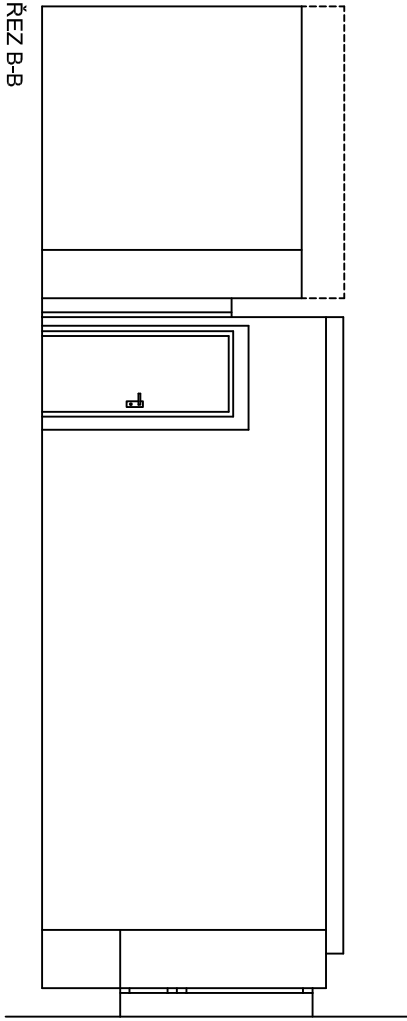
ŘEZ A-A



LEGENDA ZNAČENÍ



ŠATNA PRO MIMOŠKOLNÍ ŽÁKY 1.4



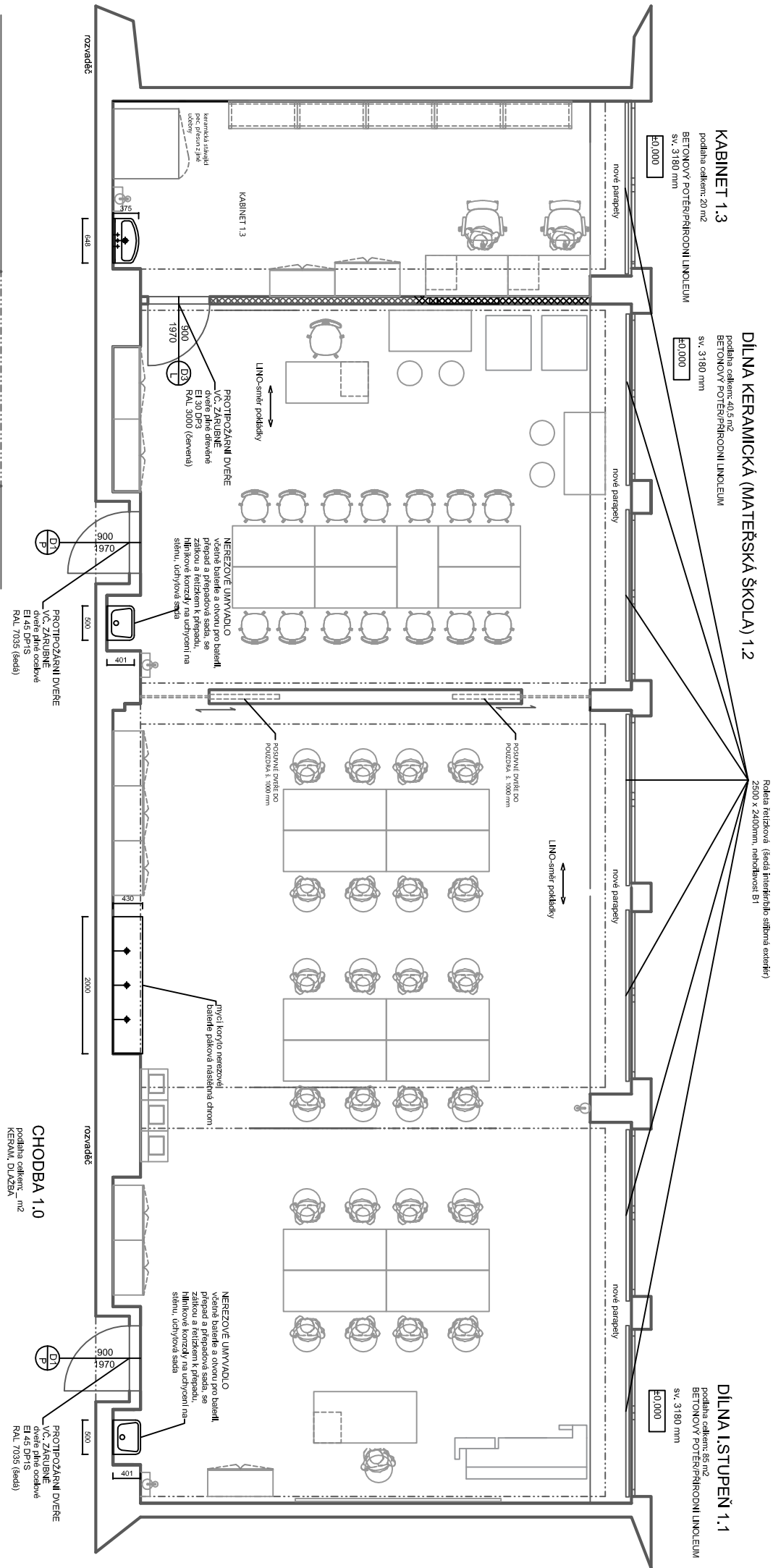
ŘEZ B-B

ROZMĚRY VYCHÁZEJÍ Z PŮVODNÍHO ZAMĚŘENÍ. PŘESNÉ ROZMĚRY JE TŘEBA OVĚŘIT NA STAVBĚ.  
STÁVAJÍCÍ INSTALACE BUDOU VYUŽITÝ V MAXIMÁLNÍM ROZSAHU.  
DOKUMENTACE SLUŽÍ K VYBERU DODAVATELE. NENÍ TO VÝROBNÍ DOKUMENTACE. MATERIÁLY ZDE UVEDENÉ JSOU REFERENČNÍ.  
ZHOOTOVITEL PŘEDLOŽÍ ARCHITEKTUŘI A INVESTORU VÝROBNÍ DOKUMENTACI K ODSOUHLASENÍ.  
PŘI REALIZACI SE DOPORUČUJE ÚČAST ARCHITEKTA/PROJEKTANTA NA STAVBĚ.

Investor:	MČ Praha 14 Brait Vavčků 1073 198 21 Praha 9		
	REKONSTRUKCE ODBORNÝCH UČEBEN ZŠ GENERÁLA JANOUSKA Gen. Janouška 1006, 198 00 Praha 14		
alce:	FRANTIŠEK LEBEDA LOMNICE 280 364 52 ŽLUVICE		
general projektant:	dolegg architekti s.r.o. Slupkova 1440/9 170 00 Praha 7		
zpracovatel:	DOTEGG architekti s.r.o. Ing. FRANTIŠEK LEBEDA Ing. RÁDKA SRÁMKOVÁ STUPKOVY 1440/9 170 00 Praha 7 frantisek@dotegg.cz +420 736 286 600 www.dotegg.cz		
stůpeň PC:		OS	
formát:	2xA4	datum:	10/2020
měřítko:	1:75	číslo výkresu:	D.1.4c.03
výkres:	STAVBA - STÁVAJÍCÍ STAV ŠKOLNÍ DÍLNĚ I. STUPENĚ		paré:

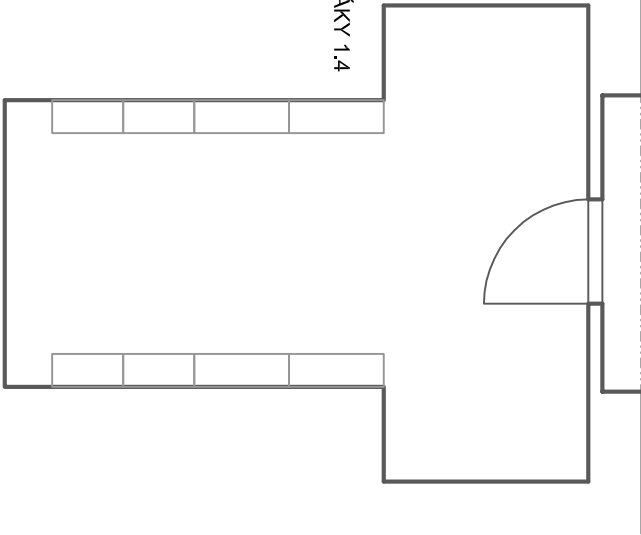
DOPORUČENÁ PODLAHOVÁ  
KRYTINA PRO ZVÝŠENOU ZÁTĚZ V  
ODBORNÝCH ÚČEBNÁCH:

1. vrstvě homogenní přírodní Linoeum s obsahem korkové mouchy, na  
lucovém podkladu, probívené v celé síle materiálu, následná vrstva  
2,5mm, s polymernou antibakteriální povrchovou úpravou, vyhovující  
pro kolečkové židle s kolečky typu W (měkká kolečka), třída reakce na  
požár CL, protiskluznost R9, koeficient smykového tření > 0,6 (dle ČSN),  
výška chemická odolnost  
Tloušťka materiálu: 2,5mm (300kg/m2),  
Třída zátěže: 34/42 (2,5mm a 3,2mm)  
Certifikace výrobku Cradle to Cradle SILVER



ŠATNA PRO MIMOŠKOLNÍ ŽÁKY 1.4

podlaha celkem\_m2  
KERAM. DLAŽBA  
sv. 3190 mm  
±0,000



LEGENDA NAVRHOVANÉ BAREVNOSTI

lino - šedá ref. RAL 7001  
stěny - bílá ref. RAL 9010  
podlaha - bílá ref. RAL 9010  
nabytek - dle technické specifikace v části INTERIERMOBILUŘ

LEGENDA ZNAČENÍ

NOVÉ ZDIVO

SOUHRN STAVEBNÍCH PRACÍ

stěny/stropy oprava - ozvlášť malby, škrábání, penetrace, Zrnitý výmalba bílá  
stěny náter do v. 1000mm - líniová polymerná výsoka odolná barva  
nové parapety upevněny na stávající konstrukci  
nové ocelové zárubně RAL 7035 (šedá)  
líniová tělesa a příruby stávající očištěny a přelakovány pro usměrňování odstín bílý  
podlaha lino stávající očištěno, podklad vyspraven samonivelační směsí, lino lepeno v pruzích  
nové stopní elektro rozvody vedeny povrchově v kabelových žlábkoch  
nové stěnové elektro rozvody vedeny povrchově v parapetních kanálech  
rozvaděč stávající poněkud, doplněn o potřebné jističe  
osvětlení stávající nahrazeno novým osvětlením prachotěsným  
podlahové elektro vedeno v podlahových kanálech  
(více viz. výkres elektro)

ROZMĚRY VYCHÁZEJÍ Z PŮVODNÍHO ZAMĚŘENÍ. PŘESNÉ ROZMĚRY JE TŘEBA OVĚŘIT NA STAVBĚ  
STAVAJÍCÍ INSTALACE BUDOU VYUŽITÝ V MAXIMÁLNÍM ROZSAHU  
DOKUMENTACE SLUŽÍ K VYBERU DODAVATELE. NENÍ TO VÝROBNÍ DOKUMENTACE. MATERIÁLY ZDE UVEDENÉ JSOU REFERENČNÍ.  
ZHOVMOTEL PŘEDLOŽÍ ARCHITEKTUŘI A INVESTORU VÝROBNÍ DOKUMENTACI K ODSOUHLAŠENÍ  
PŘI REALIZACI SE DOPORUČUJE ÚČAST ARCHITEKTA/PROJEKTANTA NA STAVBĚ

státní PC:				OS
formát:	datum:	měřítko:	číslo výkresu	
2x44	10/2020	1:75	D.1.4c.04	
výkres:				práci:
STAVEBNÍ ÚPRAVY ŠKOLNÍ DILNY I. STUPEŇ				
zpracoval:				
Ing. FRANTIŠEK LEBEDA Ing. RAJKA SRAMKOVÁ STUPKOVA14409 170 00 Praha 7 frantisek@dotegg.cz +420 736 286 600 www.dotegg.cz				
generál projektant:				
FRANTIŠEK LEBEDA LOMNICE 280 364 52 ŽLUPTICE				
dotegg architekti s.r.o. Slupkova 14409 170 00 Praha 7				
investor:				
MČ Praha 14 Břatř Vavříků 1073 198 21 Praha 9				
akce:				
REKONSTRUKCE ODBORNÝCH UČEBEN ZS GENERÁLA JANOUSKA Gen. Janouška 1006, 198 00 Praha 14				